

# Entwicklungsstudie Zeppelinstraße

## Entwicklungsperspektive für eine Ortskernzone

Abgrenzung der Entwicklungsuntersuchung:

- Bestimmung einer angemessenen entwicklungsfähigen Ortskernzone
- Wahrung des Ortscharakters durch Beibehaltung des baulichen Maßstabs
- Bestehende Gebäude als Vorlage für die künftige Gebäudeentwicklung der Ortskernzone

### 1.Schritt: Klassifizierung der Straßenabschnitte



# Entwicklungsstudie Zeppelinstraße

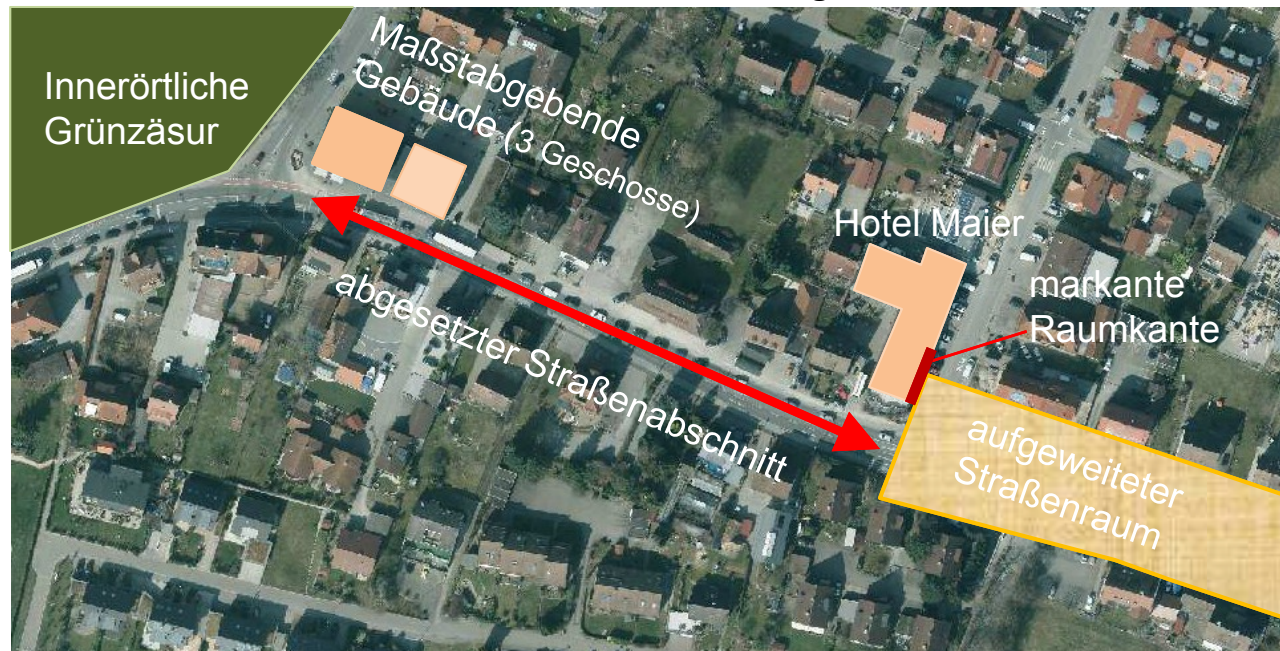
## Entwicklungsperspektive für eine Ortskernzone

Räumliche und bauliche Merkmale zur Abgrenzung der entwicklungsfähigen Ortskernzone und eine zukünftige Gebäudeentwicklung.

### Rahmen Gebäude:

- 3 Geschosse bei Sattel- Walmdachausführung (Dachneigung 35° - 45°)
- 3 Geschosse + zurückversetztes Attikageschoss bei Flachdach

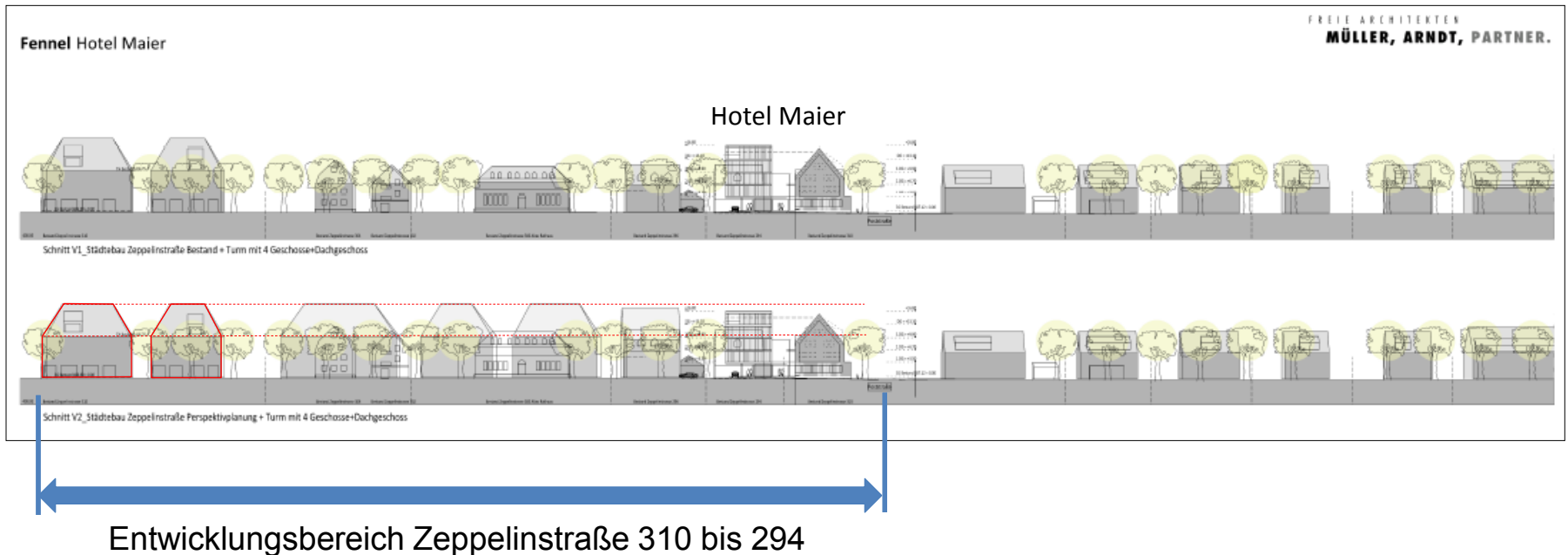
### 2. Schritt: Städtebauliche Merkmale zur Bestimmung einer Ortskernzone



# Entwicklungsstudie Zeppelinstraße

## Entwicklungsperspektive für eine Ortskernzone

Studien zur Straßenraumabwicklungen Zeppelinstraße 310 bis 278



# Entwicklungsstudie Zeppelinstraße

## Entwicklungsperspektive für eine Ortskernzone

Studien zur Straßenraumabwicklungen Zeppelinstraße 310 bis 286

