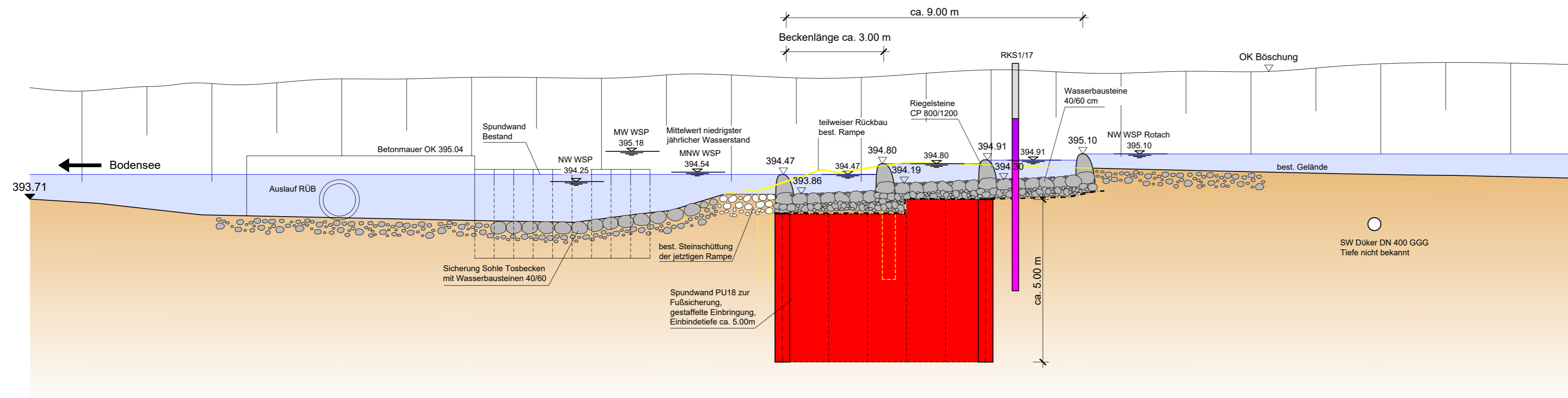


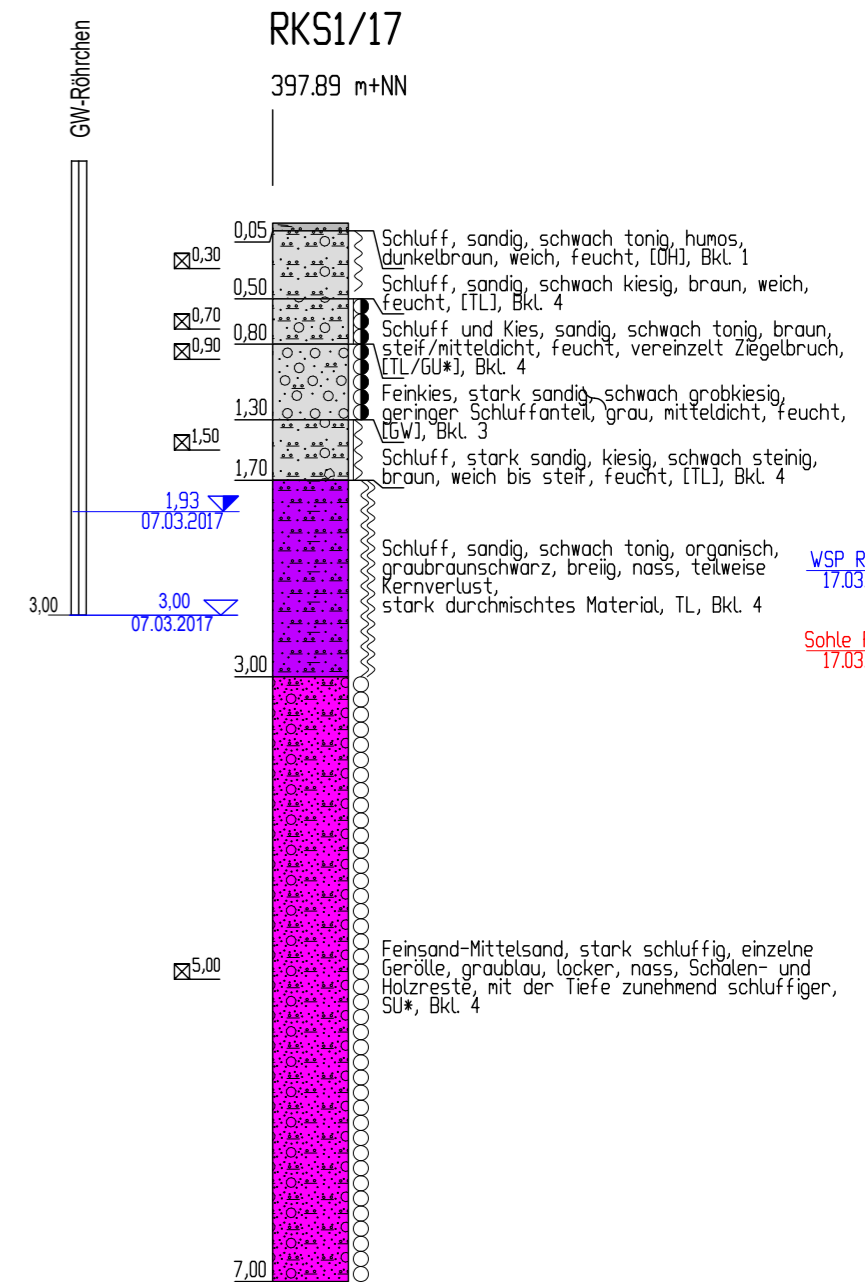
Längsschnitt A-A

M 1:100



Legende:

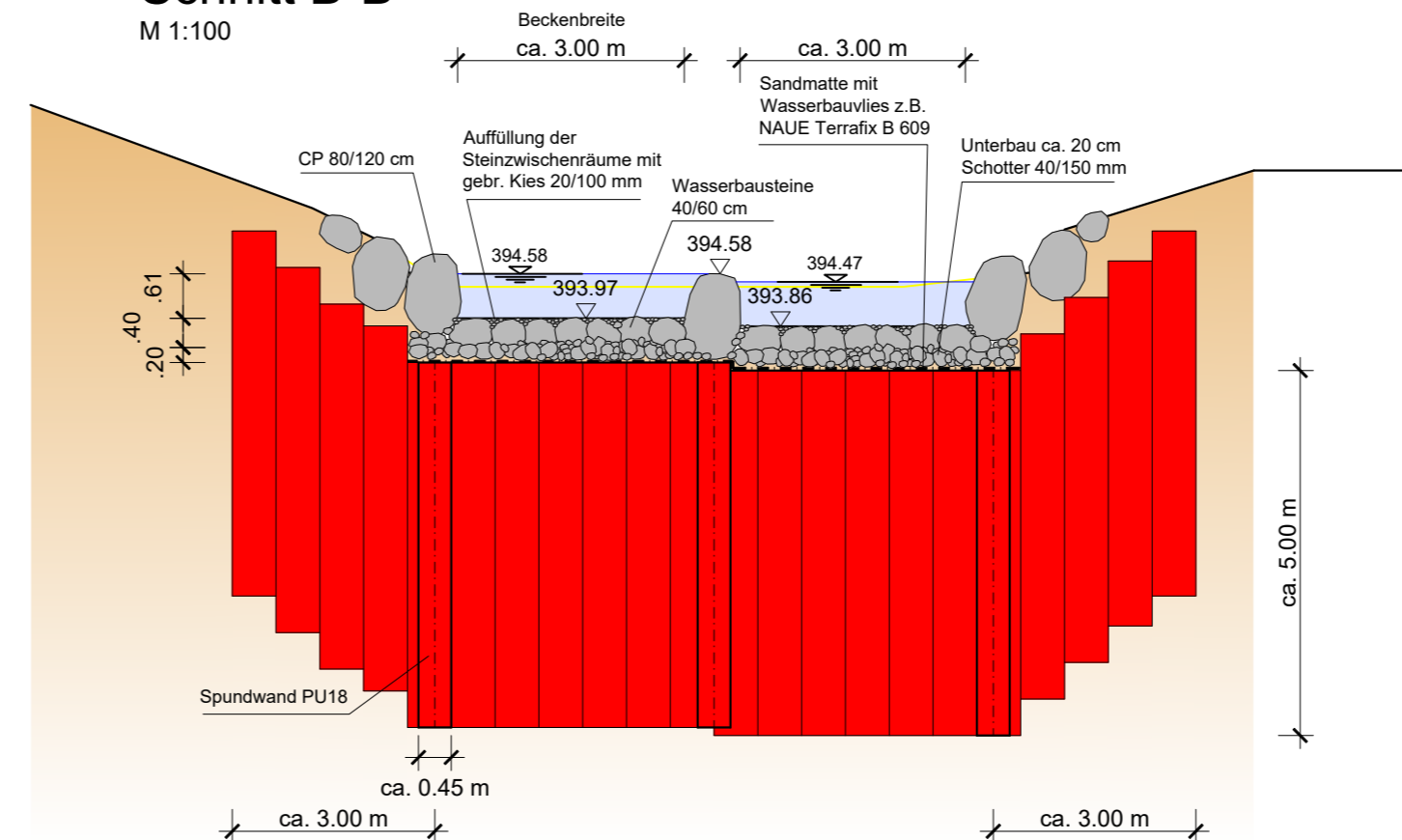
- Böschung Bestand
- Wasserfläche
- Bauwerke Planung
- Entfallende Anlagen
- Flussbausteine Planung



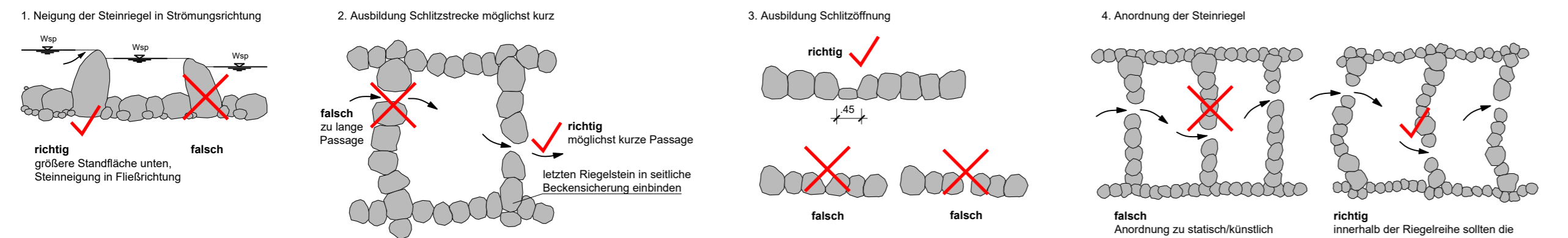
WSP Rotach 395.59 m NN
17.03.2017
Sohle Rotach 395.06 m NN
17.03.2017

Schnitt B-B

M 1:100



Detail Riegelausbildung



Höhen im neuen System (NN), DHHN12

RSI RAPP + SCHMID Infrastrukturplanung GmbH Rißstraße 19 88400 Biberach Tel 07351 - 577 84 90 Fax 07351 - 577 84 99 info@rsi-bc.de www.rsi-bc.de		Anlage 5 Projektnummer 16-080-FN Zeichnungsname GP_Lageplan Maßstab 1:100 Plannummer 16-080-FN_02 Index Bearbeiter UI Gezeichnet KB Datum 29.03.2018 Unterschrift
Bauherr Stadt Friedrichshafen Bodenseekreis Bauvorhaben Rampe Rotachmündung Planart Schnitt A-A, B-B Bauphase Genehmigungsplanung	Anerkannt, der Bauherr	