

## Fotodokumentation und Untersuchungsergebnisse

Diese Fotodokumentation soll einen kurzen Überblick geben um die in Anlage 2 erwähnten Schäden zu umreißen



Gebäudetrennfugen



Rohre als Trennfuge



Konsolenaufleger Unterzüge





Deckenrisse



Auflager Decke Treppenhauskern



Einläufe



Schrammborde Spindel



Pfützenbildung + Kalksandsteinwände + Türen



Kalksandsteinwände + Auflager



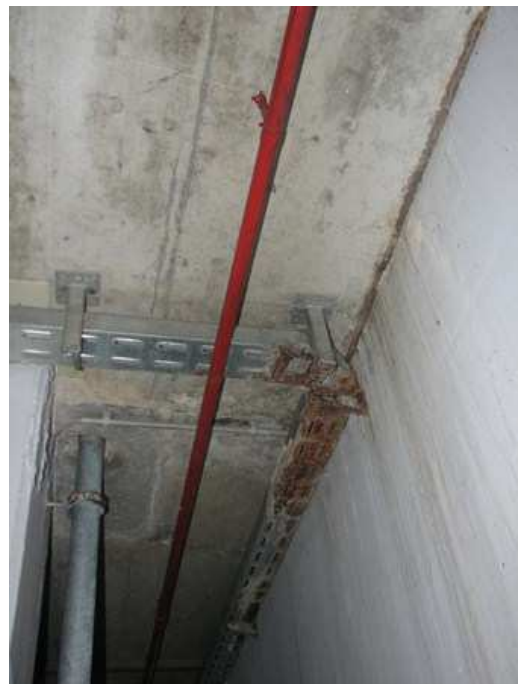
Übergang Boden Stütze



Übergang Boden-Wände



Lüftungskanal



Kabelkanal



Auflager geöffnet



Sichtfenster Boden geöffnet



Zustand Bewehrung.



signifikante Querschnittschwächung



Auflager wiederhergestellt (saniert)



Sichtfenster Boden geschlossen