

## Auswertung der Belegung

**Gesamt**

Zeitraum: 15.09.2016 - 01.03.2019

**Aufnahmen:** 68 Personen (Aufnahmen/Abgänge ab dem 15.09.2016 )

**Abgänge:** 62 Personen, davon 40 Pers. der Neuaufnahmen  
davon 9 Pers. in Individualwohnraum in FN

**Aktuelle Belegung:** 53 Personen (Maximalbelegung 53 Personen)

Zugang von:		Abgang nach:	
		gesamt	(Abgänge der Neuaufnahmen)
1	Einrichtung	4	( 3 )
4	geduldete Schlafstelle	2	( 2 )
12	Individualwohnung	23	( 14 )
7	JVA	7	( 4 )
1	keine Angabe	9	( 8 )
1	Krankenhaus	1	( 1 )
5	Obdach / Umsetzung		( )
3	Sonstiges	2	( 2 )
27	Straße		( )
	Therapie	3	( 2 )
	verstorben	6	( 1 )
6	Verwandte/Bekannte	5	( 3 )
1	ZfP		( )
68	SUMME	62	( 40 )

9 von 23 Pers. in Ind.whg innerhalb FN

### Aufenthaltsdauer

der gegangenen Neuaufnahmen:		aktuelle Bew.	Abgänge gesamt:
10	Pers.	bis 1 Monat	Pers. 10
11	Pers.	bis 1/4 Jahr	3 Pers. 11
6	Pers.	bis 1/2 Jahr	7 Pers. 8
9	Pers.	bis 1 Jahr	5 Pers. 12
	Pers.	bis 1,5 Jahre	11 Pers. 2
3	Pers.	bis 2 Jahre	1 Pers. 5
1	Pers.	bis 5 Jahre	15 Pers. 9
	Pers.	bis 10 Jahre	5 Pers. 2
	Pers.	bis 15 Jahre	2 Pers. 2
	Pers.	über 15 Jahre	4 Pers. 1
40	Pers.		53 Pers. 62
5,3		Ø Dauer in Monaten:	21,3 71,3

### Nationalitäten

alle Bewohner		aktuelle Bew.
2	Afghanistan	1
1	Albanien	
2	Bosnien	1
2	Bulgarien	
78	dt.	40
2	Indien	1
2	Irak	1
1	Iran	
4	Italien	
1	Kamerun	
1	Kasachstan	1
2	Kosovo	
1	Kroatien	
1	Marokko	
1	Österreich	1
3	Pakistan	1
2	Polen	2
1	Russland	1
2	Tunesien	1
5	Türkei	1
1	Ungarn	1

### Altersstruktur

aktuelle Bewohner
18 Jahre
19-20 J.
3 21-25 J.
7 26-30 J.
8 31-40 J.
17 41-50 J.
5 51-60 J.
5 60-65 J.
3 65-70 J.
2 70-75 J.
3 ü. 75 J.
53
47,6 Ø Alter in J.

### Einkommensart

aktuelle Bewohner
3 ALG I
28 ALG II
8 Altersrente
6 1. Arb.markt
1 EU-Rente
4 (aufstock.) Grundsich.
keine Angaben
1 ohne EK
2 Sonstiges
53

## Auswertung der Belegung

**Gesamt**

Zeitraum: **15.09.2016** - **01.03.2019**

**Aufnahmen:** 68 Personen

(Aufnahmen/Abgänge ab dem **15.09.2016**)

**Abgänge:** 62 Personen,

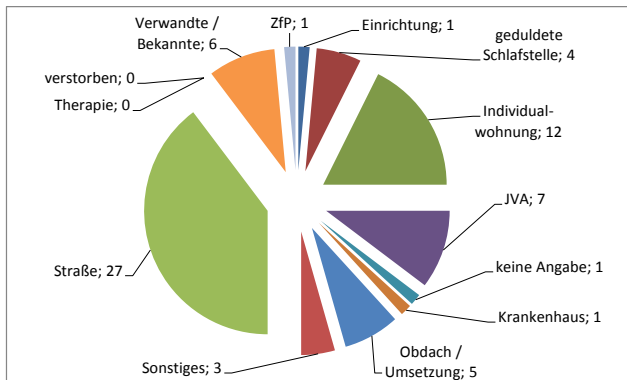
davon **40** Pers. der Neuaufnahmen

davon **9** Pers. in Individualwohnraum **in FN**

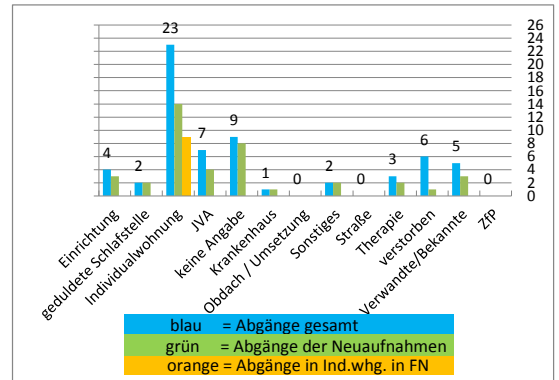
**Aktuelle Belegung:** 53 Personen

(Maximalbelegung 53 Personen)

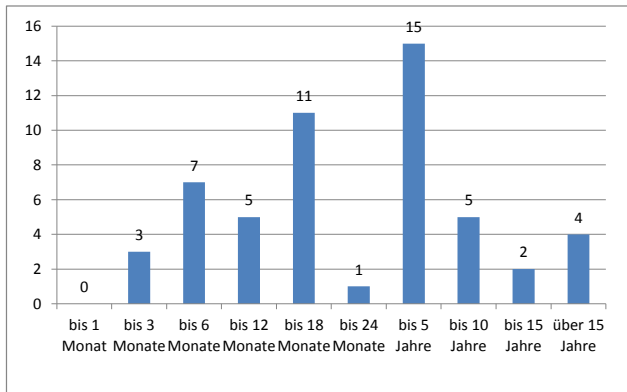
### Zugänge gesamt seit 15.09.2016



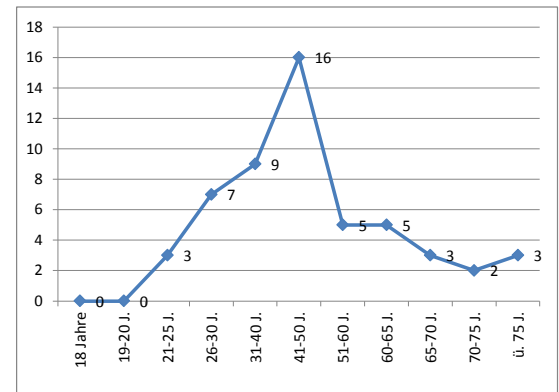
### Abgänge gesamt seit 15.09.2016



### Aufenthaltsdauer der 53 aktuellen Bewohner



### Altersstruktur der 53 aktuellen Bewohner



### Nationalitäten

alle Bewohner	aktuelle Bew.
2	Afghanistan 1
1	Albanien 1
2	Bosnien 1
2	Bulgarien 1
78	dt. 40
2	Indien 1
2	Irak 1
1	Iran 1
4	Italien 1
1	Kamerun 1
1	Kasachstan 1
2	Kosovo 1
1	Kroatien 1
1	Marokko 1
1	Österreich 1
3	Pakistan 1
2	Polen 2
1	Russland 1
2	Tunesien 1
5	Türkei 1
1	Ungarn 1

### Einkommensart der 53 aktuellen Bewohner

