

Auswertung der Belegung

2018

Zeitraum: 01.01.2018 - 31.12.2018

Aufnahmen: 37 Personen (Aufnahmen/Abgänge ab dem 01.01.2018)

Abgänge: 29 Personen, davon 16 Pers. der Neuaufnahmen
davon 3 Pers. in Individualwohnraum in FN

Aktuelle Belegung: 51 Personen (Maximalbelegung 53 Personen)

<u>Zugang von:</u>		<u>Abgang nach:</u>	
		(gesamt)	(Abgänge der Neuzugänge)
	Einrichtung	3	(1)
3	geduldete Schlafstelle	1	()
6	Individualwohnung	9	(6)
5	JVA	4	(1)
1	keine Angabe	5	(4)
1	Krankenhaus	()	()
2	Obdach / Umsetzung	()	()
1	Sonstiges	2	(2)
13	Straße	()	()
	Therapie	2	(1)
	verstorben	1	()
4	Verwandte/Bekannte	2	(1)
1	ZfP	()	()
37 SUMME		29	(16)

3 von 9 Pers. in Ind.wgh innerhalb FN

<u>der gegangenen Neuzugänge:</u>		<u>Aufenthaltsdauer</u>		<u>Abgänge gesamt:</u>	
		aktuelle Bew.			
6	Pers.	bis 1 Monat	1	Pers.	7
4	Pers.	bis 1/4 Jahr	6	Pers.	7
3	Pers.	bis 1/2 Jahr	5	Pers.	5
3	Pers.	bis 1 Jahr	9	Pers.	5
	Pers.	bis 1,5 Jahre	4	Pers.	
	Pers.	bis 2 Jahre	2	Pers.	3
	Pers.	bis 5 Jahre	13	Pers.	2
	Pers.	bis 10 Jahre	6	Pers.	
	Pers.	bis 15 Jahre	1	Pers.	
	Pers.	über 15 Jahre	4	Pers.	
16 Pers.			51 Pers.		29
3,2		Ø Dauer in Monaten:		50,2	
				7,2	

<u>Nationalitäten</u>		<u>Altersstruktur</u>		<u>Einkommensart</u>	
alle Bewohner in '18	Bew. am 31.12.1	aktueller Bewohner	aktueller Bewohner		
1		18 Jahre			
1		19-20 J.			
1	1	21-25 J.	3		ALG I
1		26-30 J.	27		ALG II
59	40	31-40 J.	8		Altersrente
2	1	41-50 J.	4		1. Arb.markt
2	1	51-60 J.	1		EU-Rente
1		60-65 J.	5		(aufstock.) Grundsich.
1		65-70 J.	3		keine Angaben
		70-75 J.	2		ohne EK
1	1	ü. 75 J.	3		2 Sonstiges
			51		51
1			48,4		Ø Alter in J.
1	1				
2	1				
1	1				
1	1				
1	1				
1	1				
2	1				
1	1				

Auswertung der Belegung

2018

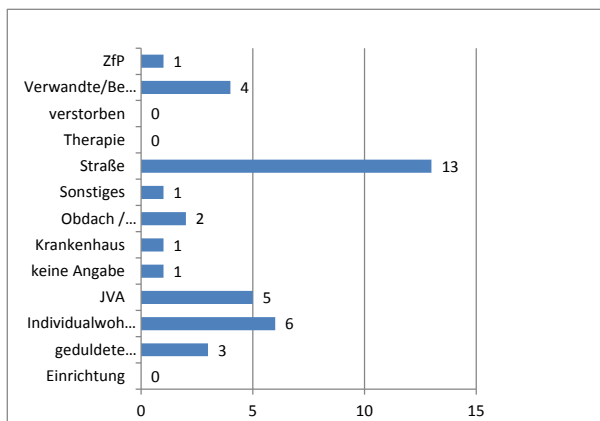
Zeitraum: 01.01.2018 - 31.12.2018

Aufnahmen: 37 Personen (Aufnahmen/Abgänge ab dem 01.01.2018)

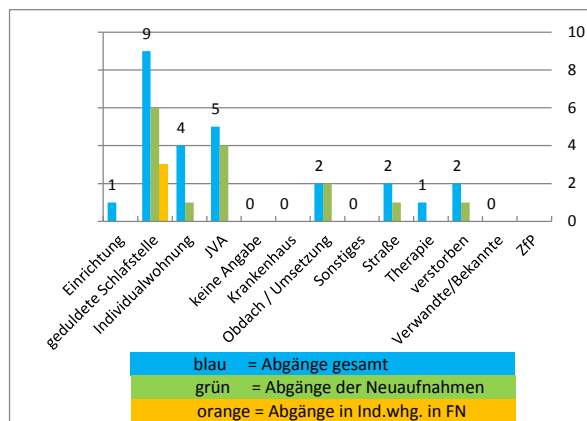
Abgänge: 29 Personen, davon 16 Pers. der Neuaufnahmen
davon 3 Pers. in Individualwohnraum in FN

Aktuelle Belegung: 51 Personen (Maximalbelegung 53 Personen)

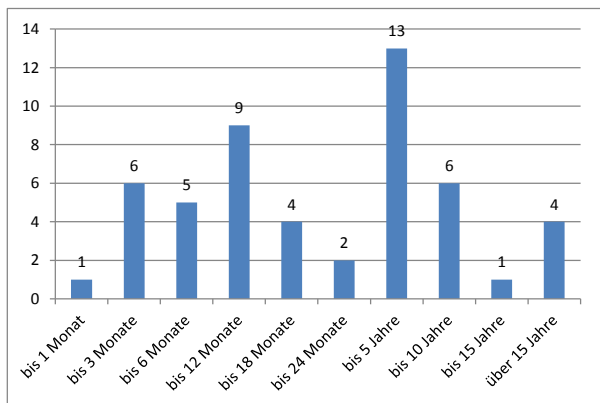
Zugänge gesamt in 2018



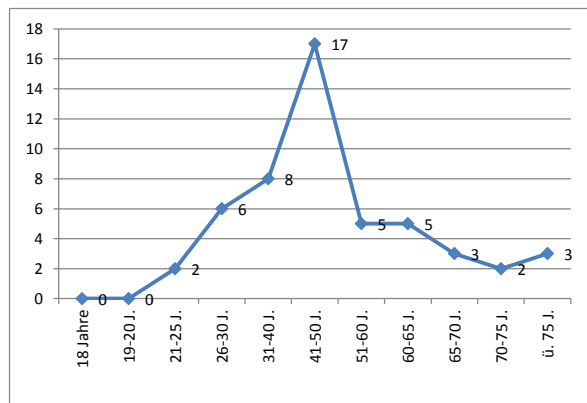
Abgänge gesamt in 2018



Aufenthaltsdauer der 51 Bewohner am Jahresende



Altersstruktur der 51 Bewohner am Jahresende



Nationalitäten

alle Bewohner in '18	Bew. am 31.12.18	
1	Afghanistan	
1	Albanien	
1	Bosnien	1
1	Bulgarien	
59	dt.	40
2	Indien	1
2	Irak	1
1	Iran	
1	Italien	
	Kamerun	
1	Kasachstan	1
	Kosovo	
	Kroatien	
1	Marokko	
1	Österreich	1
2	Pakistan	1
1	Polen	1
1	Russland	1
1	Tunesien	1
2	Türkei	1
1	Ungarn	1

Einkommensart der 51 Bewohner am Jahresende

