

**Auswertung der Belegung**

**Gesamt**

**Zeitraum:** 15.09.2016 - 31.12.2019

**Aufnahmen:** 78 Personen (Aufnahmen/Abgänge ab dem 15.09.2016 )

**Abgänge:** 79 Personen,   
 → davon 55 Pers. der Neuaufnahmen   
 → davon 13 Pers. in Individualwohnraum in FN

**Aktuelle Belegung:** 46 Personen (Maximalbelegung: 53 Personen)

**Zugang von:**

**Abgang nach:**

	(Abgänge der Neuzugänge)	(gesamt)
1 Einrichtung	( 4 )	5
4 geduldete Schlafstelle	( 3 )	3
14 Individualwohnung	( 19 )	30 → davon 13 Whg. innerhalb FN
8 JVA	( 7 )	10
1 keine Angabe	( 10 )	11
1 Krankenhaus	( 1 )	1
7 Obdach / Umsetzung	( 1 )	1
3 Sonstiges	( 4 )	4
32 Straße	( )	
Therapie	( 2 )	3
verstorben	( 1 )	6
6 Verwandte/Bekannte	( 3 )	5
1 ZfP	( )	
<b>78 SUMME</b>	<b>( 55 )</b>	<b>79</b>

**Altersstruktur**

**aktuelle Bewohner**

18 Jahre
19-20 J.
1 21-25 J.
5 26-30 J.
6 31-40 J.
14 41-50 J.
5 51-60 J.
6 60-65 J.
3 65-70 J.
3 70-75 J.
3 ü. 75 J.
<b>46 Gesamt</b>

**50,5 Ø Alter in J.**

**Nationalitäten**

gesamt:	aktuelle Bew.
2 Afghanistan	
1 Albanien	
2 Bosnien	1
2 Bulgarien	
85 dt.	36
2 Indien	1
2 Irak	
1 Iran	
4 Italien	
1 Kamerun	
1 Kasachstan	
2 Kosovo	
2 Kroatien	1
1 Marokko	
2 Österreich	2
3 Pakistan	1
2 Polen	
2 Russland	2
2 Tunesien	
5 Türkei	1
1 Ungarn	1
<b>125 Gesamt</b>	<b>46</b>

**Aufenthaltsdauer**

der gegangenen ges. Neuzugänge	aktuelle Bew.	Abgänge gesamt:
10 bis 1 Monat	1	10
13 bis 1/4 Jahr	4	13
7 bis 1/2 Jahr	2	9
14 bis 1 Jahr		17
2 bis 1,5 Jahre	9	4
6 bis 2 Jahre	4	8
3 bis 5 Jahre	14	13
bis 10 Jahre	6	2
bis 15 Jahre	2	2
über 15 Jahre	4	1
<b>55</b>	<b>46</b>	<b>79</b>
<b>7,5</b>	<b>Ø Dauer:</b>	<b>58,2</b>
	in Monaten	<b>20,4</b>

**Einkommensart**

aktuelle Bewohner
2 ALG I
24 ALG II
9 Altersrente
1 1. Arb.markt
4 EU-Rente
4 (aufstock.) Grundsich.
keine Angaben
ohne EK
2 Sonstiges
<b>46 Gesamt</b>

**Auswertung der Belegung**

**Gesamt**

**Zeitraum: 15.09.2016 - 31.12.2019**

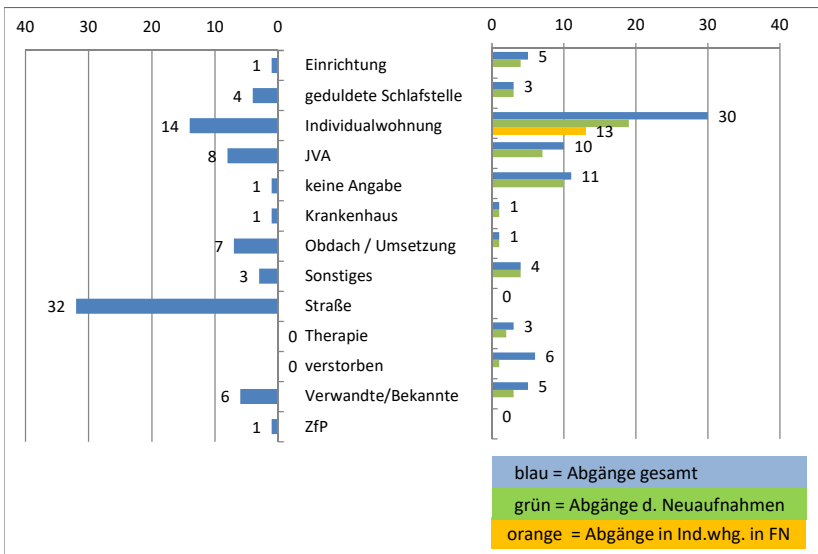
**Aufnahmen: 78 Personen** (Aufnahmen/Abgänge ab dem **15.09.2016** )

**Abgänge: 79 Personen,** davon **55 Pers. der Neuaufnahmen**  
 davon **13 Pers. in Individualwohnraum in FN**

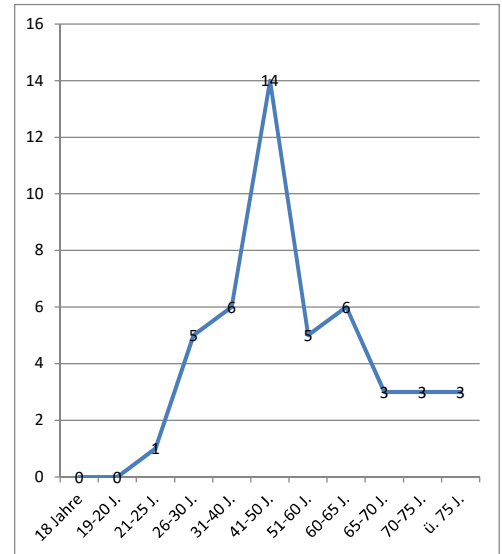
**Aktuelle Belegung: 46 Personen** (Maximalbelegung: 53 Personen)

**Zugänge gesamt**

**Abgänge gesamt**



**Altersstruktur der 46 akt. Bew.**

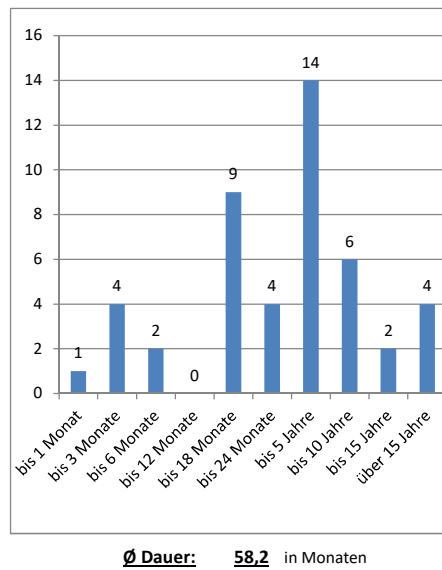


**Nationalitäten**

**gesamt: aktuelle Bew.**

2	Afghanistan	
1	Albanien	
2	Bosnien	1
2	Bulgarien	
85	dt.	36
2	Indien	1
2	Irak	
1	Iran	
4	Italien	
1	Kamerun	
1	Kasachstan	
2	Kosovo	
2	Kroatien	1
1	Marokko	
2	Österreich	2
3	Pakistan	1
2	Polen	
2	Russland	2
2	Tunesien	
5	Türkei	1
1	Ungarn	1
125	Gesamt	46

**Aufenthaltsdauer der der 46 aktuellen Bewohner**



**Einkommensart**

**der 46 aktuellen Bewohner**

