

**Auswertung der Belegung**

**2019**

**Zeitraum:** 01.01.2019 - 31.12.2019

**Aufnahmen:** 12 Personen (Aufnahmen/Abgänge ab dem 01.01.2019 )

**Abgänge:** 17 Personen,   
 → davon 5 Pers. der Neuaufnahmen   
 → davon 4 Pers. in Individualwohnraum in FN

**Aktuelle Belegung:** 46 Personen (Maximalbelegung: 53 Personen)

**Zugang von:**

**Abgang nach:**

	(Abgänge der Neuzugänge)	(gesamt)
Einrichtung	( 1 )	1
geduldete Schlafstelle	( )	1
2 Individualwohnung	( 1 )	6 → davon 4 Whg. innerhalb FN
2 JVA	( 1 )	3
keine Angabe	( )	3
Krankenhaus	( )	
3 Obdach / Umsetzung	( 1 )	1
Sonstiges	( 1 )	2
5 Straße	( )	
Therapie	( )	
verstorben	( )	
Verwandte/Bekannte	( )	
ZfP	( )	
12 SUMME	( 5 )	17

**Altersstruktur**

**aktuelle Bewohner**

18 Jahre
19-20 J.
1 21-25 J.
5 26-30 J.
6 31-40 J.
14 41-50 J.
5 51-60 J.
6 60-65 J.
3 65-70 J.
3 70-75 J.
3 ü. 75 J.
46 Gesamt

**50,5 Ø Alter in J.**

**Nationalitäten**

gesamt:	aktuelle Bew.
1 Afghanistan	
Albanien	
1 Bosnien	1
Bulgarien	
47 dt.	36
1 Indien	1
1 Irak	
Iran	
Italien	
Kamerun	
1 Kasachstan	
Kosovo	
1 Kroatien	1
Marokko	
2 Österreich	2
1 Pakistan	1
2 Polen	
2 Russland	2
1 Tunesien	
1 Türkei	1
1 Ungarn	1
63 Gesamt	46

**Aufenthaltsdauer**

der gegangenen Neuzugänge in `19	aktuelle Bew.	Abgänge in `19
bis 1 Monat	1	
2 bis 1/4 Jahr	4	2
1 bis 1/2 Jahr	2	1
2 bis 1 Jahr		5
bis 1,5 Jahre	9	2
bis 2 Jahre	4	3
bis 5 Jahre	14	4
bis 10 Jahre	6	
bis 15 Jahre	2	
über 15 Jahre	4	
5	46	17
<b>5,1</b>	<b>Ø Dauer:</b>	<b>58,2</b>
	in Monaten	<b>17,0</b>

**Einkommensart**

aktuelle Bewohner
2 ALG I
24 ALG II
9 Altersrente
1 1. Arb.markt
3 EU-Rente
5 (aufstock.) Grundsich.
keine Angaben
ohne EK
2 Sonstiges
46 Gesamt

**Auswertung der Belegung**

**2019**

**Zeitraum: 01.01.2019 - 31.12.2019**

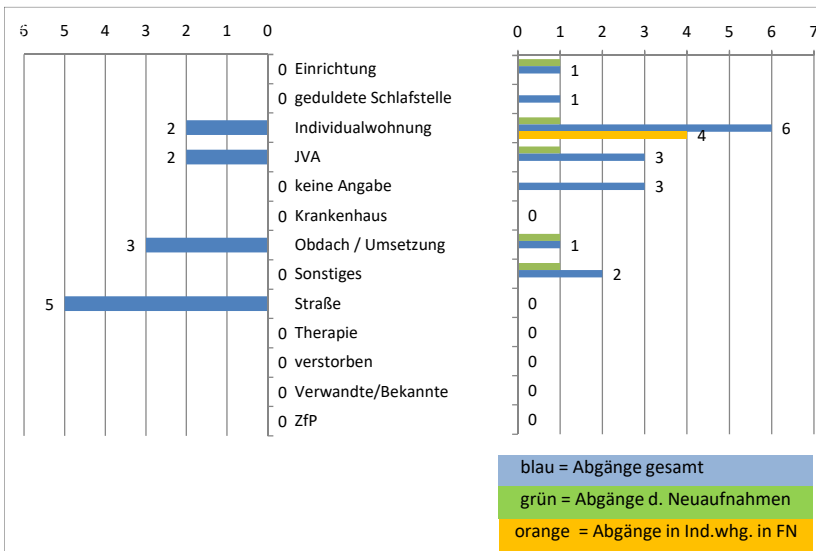
**Aufnahmen: 12 Personen** (Aufnahmen/Abgänge ab dem **01.01.2019** )

**Abgänge: 17 Personen,** davon **5 Pers. der Neuaufnahmen**  
 davon **4 Pers. in Individualwohnraum in FN**

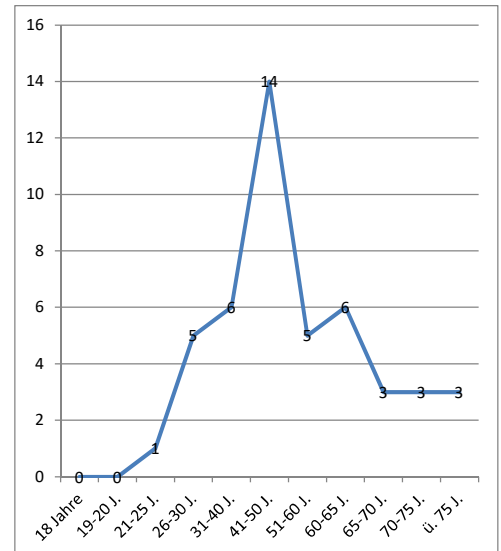
**Aktuelle Belegung: 46 Personen** (Maximalbelegung: 53 Personen)

**Zugänge gesamt**

**Abgänge gesamt**



**Altersstruktur der 46 akt. Bew.**

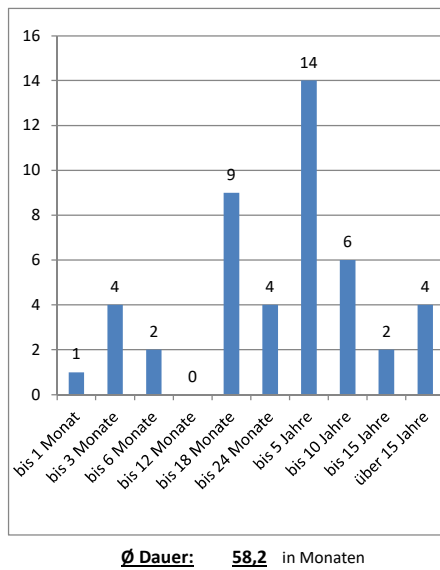


**Nationalitäten**

gesamt: **aktuelle Bew.**

1	Afghanistan	
	Albanien	
1	Bosnien	1
	Bulgarien	
47	dt.	36
1	Indien	1
1	Irak	
	Iran	
	Italien	
	Kamerun	
1	Kasachstan	
	Kosovo	
1	Kroatien	1
	Marokko	
2	Österreich	2
1	Pakistan	1
2	Polen	
2	Russland	2
1	Tunesien	
1	Türkei	1
1	Ungarn	1
63	Gesamt	46

**Aufenthaltsdauer der der 46 aktuellen Bewohner**



**Einkommensart**

der 46 aktuellen Bewohner

