

Obdachlosenunterkunft für Frauen

DORNAHOF / ARKADE

Auswertung der Belegung

2019

Zeitraum: 01.01.2019 - 31.12.2019

Aufnahmen: 2 Personen (Aufnahmen/Abgänge ab dem **01.01.2019**)

Abgänge: 5 Personen, davon
 → 0 Pers. der Neuaufnahmen
 → 3 Pers. in Individualwohnraum in FN
 → davon 1 Familie mit 2 Kindern

Aktuelle Belegung: 16 Personen, davon
 → 11 Einzelpersonen
 → 1 Familie mit 2 Erwachsenen und ...
 → 3 Kindern und davon sind ...
 → 2 Kinder unter 18 Jahren

Zugang von:

Abgang nach:

	(Abgänge der Neuzugänge)	(gesamt)
Einrichtung	()	
geduldete Schlafstelle	()	
1 Individualwohnung	()	4 → davon 3 Whg. innerhalb FN
JVA	()	
keine Angabe	()	
Krankenhaus	()	
1 Obdach / Umsetzung	()	1
Sonstiges	()	
Straße	()	
Therapie	()	
verstorben	()	
Verwandte/Bekannte	()	
ZfP	()	
2 SUMME	(0)	5

Altersstruktur

aktuelle Bewohner

- 2 < 18 Jahre
- 1 19 - 20 J.
- 1 21 - 25 J.
- 26 - 30 J.
- 2 31 - 40 J.
- 6 41 - 50 J.
- 2 51 - 60 J.
- 1 60 - 65 J.
- 65 - 70 J.
- 1 70 - 75 J.
- > 75 J.

16 Gesamt

41,4 Ø Alter in J.

Nationalitäten

gesamt:	aktuelle
	Bew.
1 Bosnien	1
12 dt.	7
5 Slowenien	5
2 Thailand	2
1 Türkei	1
21 Gesamt	16

Aufenthaltsdauer

der gegangenen	aktuelle	Abgänge
Neuzugänge	Bew.	gesamt:
bis 1 Monat		
bis 1/4 Jahr		
bis 1/2 Jahr	1	
1 bis 1 Jahr	1	1
bis 1,5 Jahre	2	1
bis 2 Jahre	4	
bis 5 Jahre	3	
bis 10 Jahre	5	
bis 15 Jahre		
über 15 Jahre		3
1	16	5

Einkommensart

aktuelle
Bewohner*innen
ALG I
14 ALG II (einschl. Soz.Geld)
Altersrente
1. Arb.markt
2 EU-Rente
(aufstock.) Grundsich.
keine Angaben
ohne EK
Sonstiges
16 Gesamt

Geschlecht

weiblich	12
männlich	4
Gesamt	16

6,3 Ø Dauer: 76,6 126,0
in Monaten

Auswertung der Belegung

2019

Zeitraum: **01.01.2019** - **31.12.2019**

Aufnahmen: 2 Personen (Aufnahmen/Abgänge ab dem **01.01.2019**)

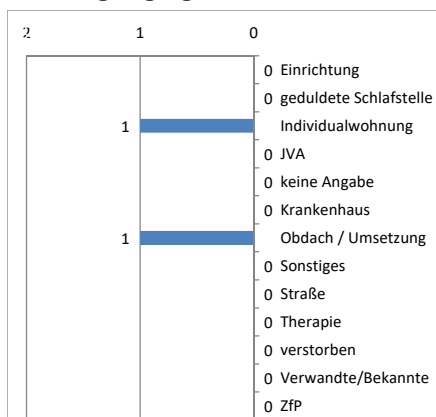
Abgänge: 5 Personen, davon

- 0 Pers. der Neuaufnahmen
- 3 Pers. in Individualwohnraum in FN
- davon 1 Familie mit 2 Kindern

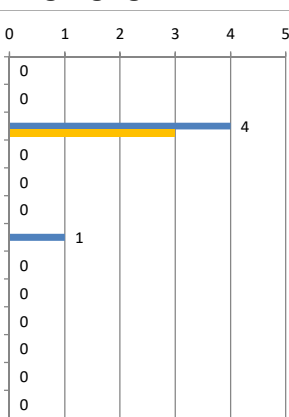
Aktuelle Belegung: 16 Personen, davon

- 11 Einzelpersonen
- 1 Familie mit 2 Erwachsenen und ...
- 3 Kindern und davon sind ...
- 2 Kinder unter 18 Jahren

Zugänge gesamt

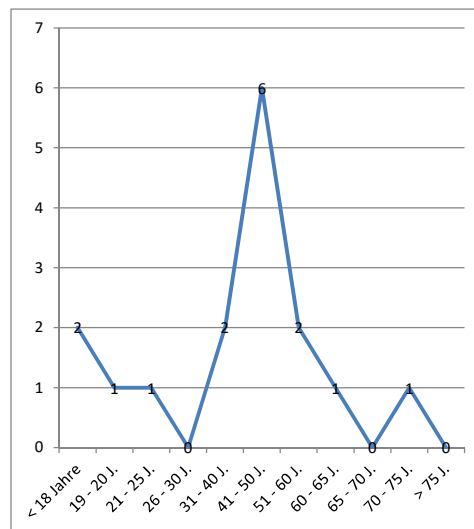


Abgänge gesamt



blau = Abgänge gesamt
 grün = Abgänge d. Neuaufnahmen
 orange = Abgänge in Ind.whg. in FN

Alterstruktur der 16 akt. Bew.



Nationalitäten

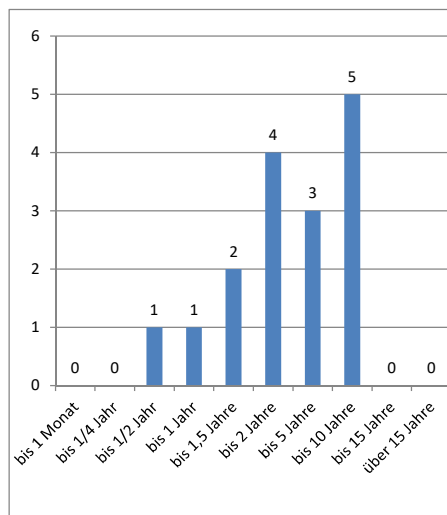
gesamt:		aktuelle Bew.
1	Bosnien	1
12	dt.	7
5	Slowenien	5
2	Thailand	2
1	Türkei	1
21	Gesamt	16

Geschlecht

weiblich	12
männlich	4
Gesamt	16

Aufenthaltsdauer

der 16 aktuellen Bewohner*innen



Ø Dauer: 76,6 in Monaten

Einkommensart

der 16 aktuellen Bewohner*innen

